

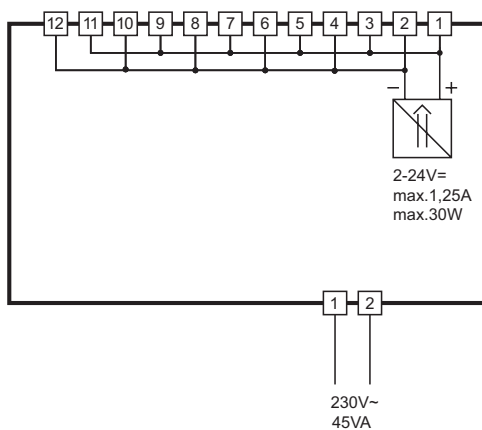
Drehzahlsteller

Bestellnummer: 900201.016

Stand: 13.02.2015



Anschaltplan



Produktbeschreibung

Die mikroprozessorgesteuerte Gebläsesteuerung TRS200-01 dient zur Ansteuerung von DC-Lüftern mit maximal 30 Watt Leistung. Die Drehzahl lässt sich über die einstellbare Spannung sehr genau einstellen.

Bedientasten**Taste 1: AUF**

Durch Drücken dieser Taste wird der Parameter oder Parameterwert vergrößert.

**Taste 2: AB**

Durch Drücken dieser Taste wird der Parameter oder Parameterwert verkleinert.

**Taste 4: SET**

Während diese Taste gedrückt ist, wird der Sollwert (in %) angezeigt. Diese Taste wird außerdem zur Parametereinstellung gebraucht.

Bedienebenen:**1. Bedienungsebene:**

Einstellung der Sollwerte

Der Sollwert ist direkt durch Drücken der SET-Taste anwählbar.

Durch zusätzliches Drücken der AUF- oder AB-Taste kann er verstellt werden.

2. Bedienungsebene (P-Parameter):

Einstellung von Regelparametern

Durch gleichzeitiges Drücken der AUF- und AB-Taste für mindestens 4 Sekunden gelangt man in eine Parameterliste für Regelparameter (beginnend bei **P0**).

Mit der AUF-Taste kann die Liste nach oben und mit der AB-Taste wieder nach unten durchgeblättert werden.

Drückt man die SET-Taste, wird der Wert des jeweiligen Parameters angezeigt. Durch zusätzliches Drücken der AUF- oder AB-Taste wird der Wert verstellt.

Nach Loslassen aller Tasten wird der neue Wert dauerhaft abgespeichert. Wird länger als 60 Sekunden keine Taste gedrückt, erfolgt automatisch ein Rücksprung in den Grundzustand.

Erste Bedienungsebene (Sollwert)

Parameter	Funktionsbeschreibung	Einstellbereich	Standardwert	Kundenwert
S1	Sollwert	0 ... 100 %	0 %	

Zweite Bedienungsebene (P-Parameter):

Parameter	Funktionsbeschreibung	Einstellbereich	Standardwert	Kundenwert
P 0	Spannung bei 1%	0,0V ... P 1	0,0 V	
P 1	Spannung bei 100%	P 0 ... 24,0V	24,0 V	
P 2	Startanhebung	0 ... 100 %	100 %	
P 3	Startanhebung (x * 500ms)	0 ... 20	2	
P 4	Schalteingang invertieren (Option)	0: Lüfter AUS bei schließen 1: Lüfter EIN bei schließen	0	
P 5	Strombegrenzung	0 ... 100 %	50 %	
P 19	Tastenverriegelung	0: Sollwert/Parameter veränderbar 1: Sollwert/Parameter gesperrt	0	
L r	Parameter/Sollwert Reset	1: Parameter/Sollwert Reset	0	
P r 0	Programmversion			

Parameterbeschreibung
P0: Spannung bei 1%

Ausgangsspannung der Gebläsesteuerung bei einem Sollwert von 1%

P 1: Spannung bei 100%

Ausgangsspannung der Gebläsesteuerung bei einem Sollwert von 100%. Durch geeignete Parametrierung sind somit auch andere Ausgangsspannungen (z.B. 12 V Gebläse) möglich.

P2: Startanhebung in %

Bei Neustart der Gebläsesteuerung wird zunächst die Ausgangsspannung der Gebläsesteuerung für eine programmierbare Zeit (siehe **P 3**) auf **P 2** % eingestellt. Dieses gewährleistet ein sicheres Anlaufen des Gebläses.

P3: Zeitdauer der Startanhebung

Bei Neustart der Gebläsesteuerung wird zunächst die Ausgangsspannung der Gebläsesteuerung für die Zeit **P 3** * 500ms auf **P 2** % eingestellt. Dieses gewährleistet ein sicheres Anlaufen des Gebläses.

P4: Schalteingang invertieren (Option)

Mit dem externen Schalteingang E1 kann die Gebläsesteuerung EIN bzw. AUS geschaltet werden. Über diesen Parameter kann der Schaltsinn gewählt werden.

P5: Strombegrenzung

Zum Schutz der angeschlossenen Verbraucher kann die elektronische Strombegrenzung aktiviert werden. Dabei entsprechen 100 % einem max. Ausgangsstrom von 2,6 A. Bei 50 % wird der Ausgangsstrom auf 1,25 A begrenzt. (24 V * 1,25 A = 30 VA)

P 19: Tastenverriegelung

Die Tastenverriegelung ermöglicht die Sperrung der Bedientasten. Im gesperrten Zustand ist die Veränderung des Sollwertes und der Parameter über die Tasten nicht möglich. Beim Versuch, den Sollwert trotz Tastenverriegelung zu verstellen, wird die Meldung „- - -“ in die Anzeige gebracht.

L r: Parameter/Sollwert Reset

Wird dieser Parameter auf „1“ gesetzt, so wird der Sollwert und sämtliche Parameter zurück auf die Werkseinstellungen gesetzt. Nach dieser Prozedur steht der Parameter „Lr“ wieder auf „0“.

Ausgänge	S1: Spannungsausgang 2 ... 24V=, max. 1,25 A, max. 30 W
Anzeigen	Eine dreistellige LED Anzeige, 13 mm hoch, Farbe rot.
Stromversorgung	230V, 50Hz / 60Hz, max. 45VA
Umweltbedingungen	Lagertemperatur: -20 °C ... +70 °C Arbeits temperatur: 0 ... 55 °C Relative Feuchte: max. 75 %, keine Betauung
Gewicht	ca 1400 g
Schutzart	IP00
Einbauangaben	anschraubbar, Befestigungslaschen im Gehäuse, Schrauben M5 alternativ aufschnappbar auf Tragschiene nach DIN 35 x 7,5 mm

