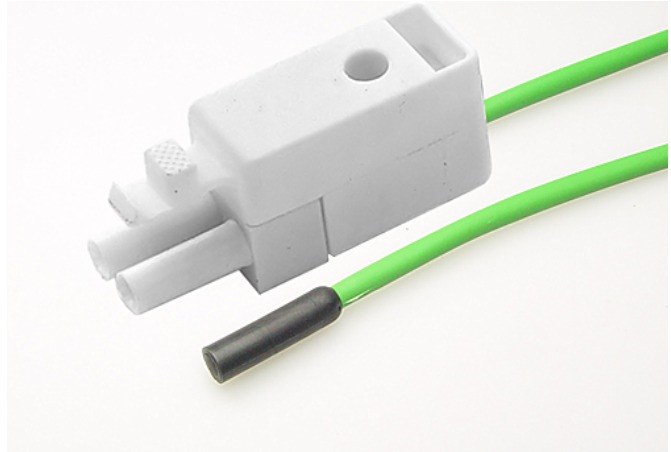


TF PTC

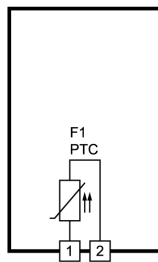
Temperaturfühler

Bestellnummer 900002.022

Stand: 10.02.2015



Anschaltplan



Produktbeschreibung

Der Temperaturfühler PTC ist in einem grünen Kabel voll gekapselt und erreicht so eine Dichtigkeit von IP68. Der Fühler hat als Hülsenwerkstoff TPE.

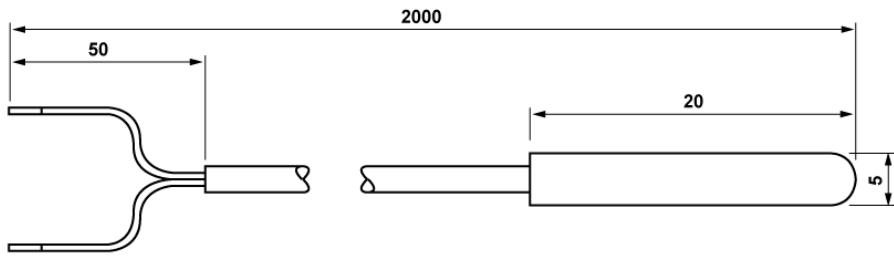
Messbereich: -50...110°C

Leitungslänge: 2m

Leitungswerkstoff: TPE

Hülse: 5x20mm

Schutzart: IP68



Kennline für PTC KTY81-121 (990 Ohm @ 25°C +/- 1%)

T(°C)	Rs (Ohm)	Max Err (+/-°C)	T(°C)	Rs (Ohm)	Max Err (+/-°C)	T(°C)	Rs (Ohm)	Max Err (+/-°C)	T(°C)	Rs (Ohm)	Max Err (+/-°C)	T(°C)	Rs (Ohm)	Max Err (+/-°C)
-50	509,7	3,0	-10	739,9	2,1	30	1029,4	1,4	70	1378,4	2,6	110	1786,5	3,8
-49	514,7	3,0	-9	746,4	2,1	31	1037,4	1,5	71	1387,8	2,6	111	1797,4	3,8
-48	519,8	2,9	-8	753,0	2,0	32	1045,5	1,5	72	1397,4	2,7	112	1808,3	3,8
-47	524,9	2,9	-7	759,5	2,0	33	1053,5	1,5	73	1406,9	2,7	113	1819,2	3,9
-46	530,1	2,9	-6	766,2	2,0	34	1061,7	1,6	74	1416,5	2,7	114	1830,1	3,9
-45	535,2	2,9	-5	772,8	2,0	35	1069,8	1,6	75	1426,1	2,8	115	1841,1	3,9
-44	540,5	2,9	-4	779,5	2,0	36	1078,0	1,6	76	1435,8	2,8	116	1852,0	3,9
-43	545,7	2,8	-3	786,3	1,9	37	1086,2	1,6	77	1445,5	2,8	117	1863,0	4,0
-42	551,0	2,8	-2	793,1	1,9	38	1094,5	1,7	78	1455,3	2,8	118	1873,9	4,0
-41	556,3	2,8	-1	799,9	1,9	39	1102,8	1,7	79	1465,0	2,9	119	1884,9	4,0
-40	561,7	2,8	0	806,7	1,9	40	1111,1	1,7	80	1474,9	2,9	120	1895,8	4,1
-39	567,1	2,7	1	813,6	1,8	41	1119,5	1,8	81	1484,7	2,9	121	1906,7	4,1
-38	572,5	2,7	2	820,5	1,8	42	1127,9	1,8	82	1494,6	3,0	122	1917,6	4,1
-37	578,0	2,7	3	827,5	1,8	43	1136,3	1,8	83	1504,5	3,0	123	1928,4	4,1
-36	583,5	2,7	4	834,5	1,8	44	1144,8	1,9	84	1415,5	3,0	124	1939,2	4,2
-35	589,1	2,7	5	841,5	1,8	45	1153,3	1,9	85	1524,5	3,0	125	1950,0	4,2
-34	594,7	2,6	6	848,6	1,7	46	1161,9	1,9	86	1534,5	3,1	126	1960,8	4,2
-33	600,3	2,6	7	855,7	1,7	47	1170,5	1,9	87	1544,6	3,1	127	1971,4	4,3
-32	605,9	2,6	8	862,8	1,7	48	1179,1	2,0	88	1554,7	3,1	128	1982,1	4,3
-31	611,6	2,6	9	870,0	1,7	49	1187,8	2,0	89	1564,9	3,2	129	1992,7	4,3
-30	617,4	2,5	10	877,2	1,6	50	1196,5	2,0	90	1575,1	3,2	130	2003,2	4,3
-29	623,2	2,5	11	884,5	1,6	51	1205,2	2,1	91	1585,3	3,2	131	2013,6	4,4
-28	629,0	2,5	12	891,8	1,6	52	1214,0	2,1	92	1595,6	3,2	132	2023,9	4,4
-27	634,8	2,5	13	899,1	1,6	53	1222,8	2,1	93	1605,9	3,3	133	2034,2	4,4
-26	640,7	2,5	14	906,5	1,5	54	1231,7	2,1	94	1616,2	3,3	134	2044,4	4,5
-25	646,6	2,4	15	913,9	1,5	55	1240,6	2,2	95	1626,6	3,3	135	2054,5	4,5
-24	652,6	2,4	16	921,3	1,5	56	1249,5	2,2	96	1637,0	3,4	136	2064,5	4,5
-23	658,6	2,4	17	928,8	1,5	57	1258,4	2,2	97	1647,4	3,4	137	2074,3	4,5
-22	664,6	2,4	18	936,3	1,5	58	1267,4	2,3	98	1657,9	3,4	138	2084,1	4,6
-21	670,7	2,3	19	943,9	1,4	59	1276,5	2,3	99	1668,4	3,4	139	2093,7	4,6
-20	676,8	2,3	20	951,5	1,4	60	1285,6	2,3	100	1.679,0	3,5	140	2103,2	4,6
-19	682,9	2,3	21	959,1	1,4	61	1294,7	2,3	101	1689,6	3,5	141	2112,5	4,7
-18	689,1	2,3	22	966,8	1,4	62	1303,8	2,4	102	1700,2	3,5	142	2121,7	4,7
-17	695,3	2,2	23	974,5	1,3	63	1313,0	2,4	103	1710,9	3,6	143	2130,7	4,7
-16	701,6	2,2	24	982,2	1,3	64	1322,2	2,4	104	1721,6	3,6	144	2139,6	4,8
-15	707,9	2,2	25	990,0	1,3	65	1331,5	2,5	105	1732,3	3,6	145	2148,3	4,8
-14	714,2	2,2	26	997,8	1,3	66	1340,8	2,5	106	1743,1	3,6	146	2156,8	4,8
-13	720,6	2,2	27	1005,7	1,4	67	1350,1	2,5	107	1753,9	3,7	147	2165,1	4,8
-12	727,0	2,1	28	1013,6	1,4	68	1359,5	2,5	108	1764,7	3,7	148	2173,2	4,9
-11	733,4	2,1	29	1021,5	1,4	69	1368,9	2,6	109	1775,6	3,7	149	2181,1	4,9
												150	2188,9	4,9